

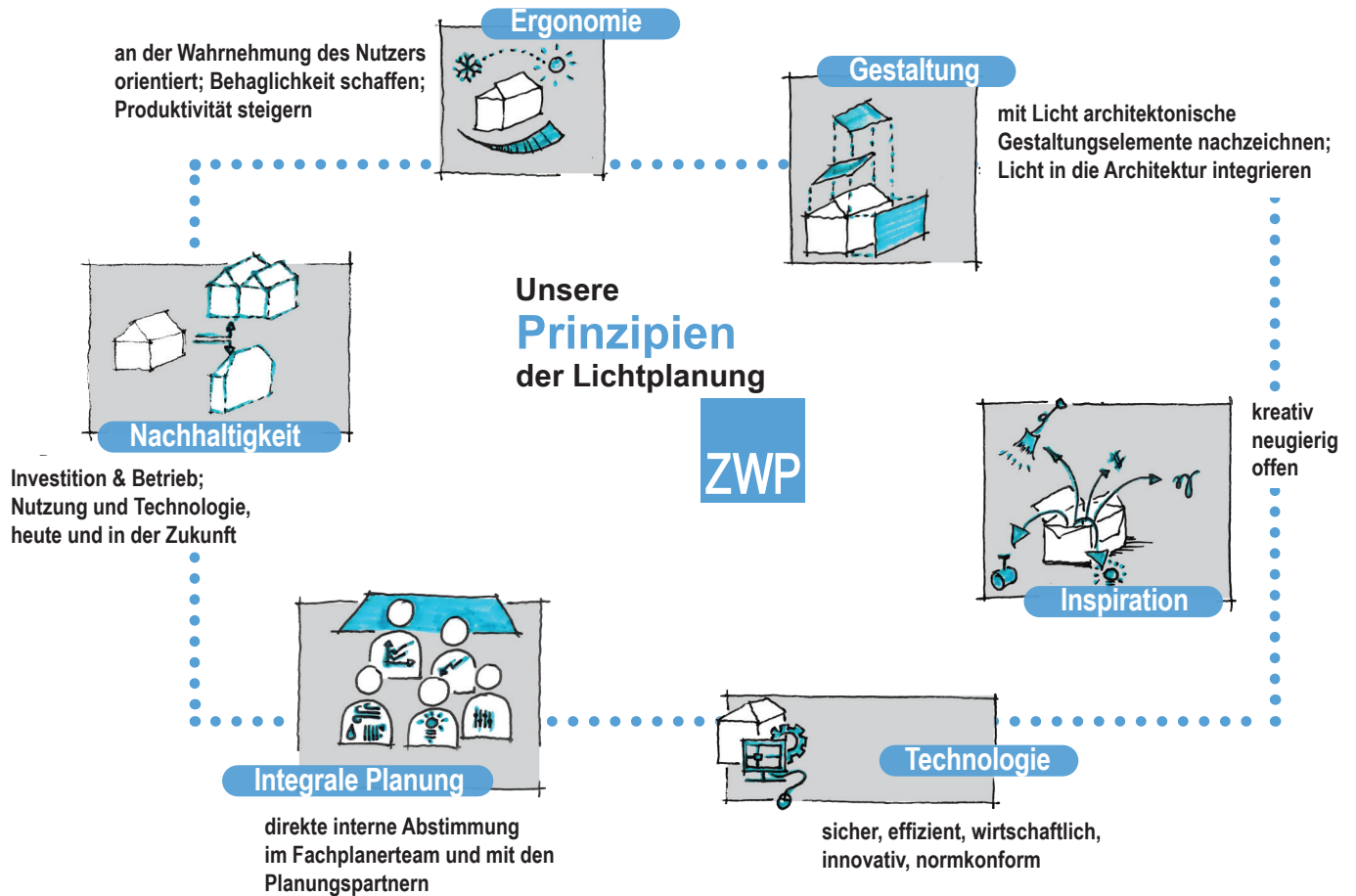
Lichtplanung





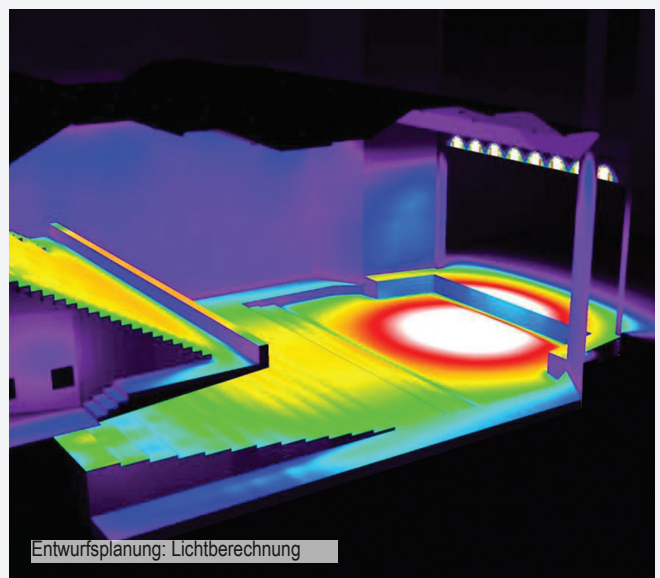
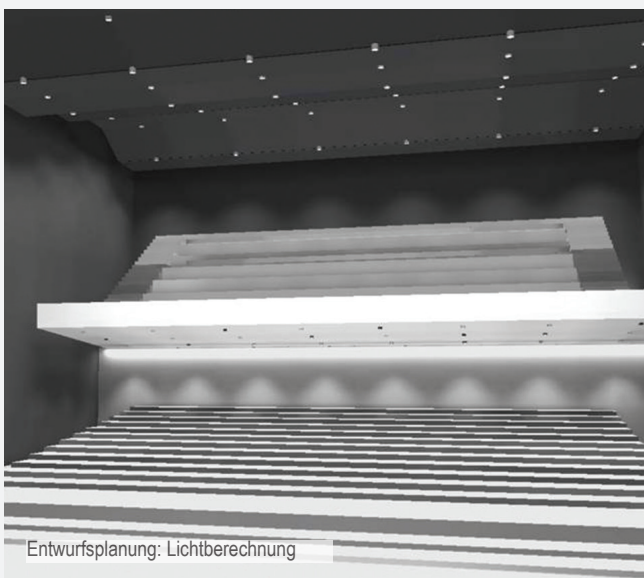
Wir schaffen exzellentes Licht.





Als Bindeglied zwischen Architektur und Elektroplanung bringt die Lichtplanung die Anforderungen aus beiden Bereichen miteinander in Einklang. Gestaltung und Technik, Ergonomie und Sicherheit, Innovation und Normen begreifen wir als gleichwertige Pole, die den planerischen Handlungsspielraum definieren.

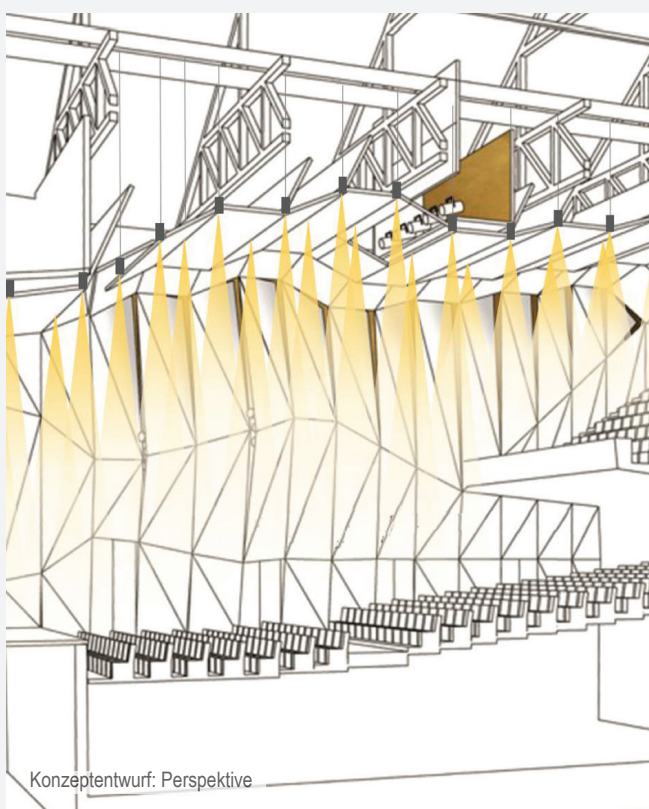
Integrale Planung ist für uns selbstverständlich, denn bei ZWP sitzen wir mit allen Gewerken der technischen Gebäudeausrüstung unter einem Dach, und wir pflegen einen engen Kontakt zu unseren Projektpartnern. Ob bei Planungen oder Studien – wir arbeiten herstellerunabhängig und sind nur dem Auftraggeber verpflichtet.



Unser Tätigkeitsspektrum

Für die Behaglichkeit eines Raumes spielt die natürliche Belichtung eine ebenso große Rolle wie die künstliche Beleuchtung. Gemeinsam mit dem Projektteam entwickeln wir technische und gestalterische Lösungen, zunächst in Form von Skizzen und Visualisierungen, und setzen sie anschließend planerisch um. Dazu gehören auch Steuerungskonzepte für wechselnde Kunstlichtszenen und für Tageslichtlenksysteme. Einschlägige Simulations- und Berechnungsprogramme helfen uns dabei, die optimalen Maßnahmen zur Helligkeitsversorgung und Blendungsbegrenzung zu ermitteln. Bei Bedarf weisen wir die Credits für Nachhaltigkeits-Zertifizierungen nach, zum Beispiel für LEED, BREEAM, Minergie und DGNB.

- **Kunstlicht für den Innen- und Außenraum**
- **Tageslicht**
- **Steuerungskonzepte**



Unser Leistungsversprechen

- **Innovation** entsteht durch die wohlüberlegte Kombination von Technologie und Gestaltung. Dazu gehören der sinnvolle Einsatz von präsenz- und tageslichtabhängiger Steuerung, biodynamischem Licht oder anderen Steuerungskonzepten, neuester LED-Technologie und Systemarchitekturen. Wo besonderen Anforderungen des Projekts nicht mit Standardprodukten begegnet werden kann, werden Modifikationen konzipiert.
- **Nachhaltigkeit:** Mit unserer Planung können wir Nachweise für verschiedene Zertifizierungen (DGNB, BREEAM, LEED etc.) erstellen.
- **Flexibilität:** Wir betreuen Projekte aller Größenordnungen im In- und Ausland.
- **Prozess:** Wir sind in allen Leistungsphasen für Sie da – vom Wettbewerb, Konzept und Entwurf bis zur Planung und Umsetzung.
- **Branchen:** Als Allrounder für alle Anwendungsbereiche planen wir Büros, Retail, Hospitality, Museen und Kultur, Industrie- und Laborbauten, Schulen und Bildungseinrichtungen, Sportstätten, Verkehrs- und Transportprojekte etc.
- **Netzwerk:** Sie profitieren von kurzen Wegen im Fachplaner-Team von ZWP, denn Lichtplanung gibt es bei uns unter einem Dach mit Simulation, Elektroplanung, Gebäudeautomation (MSR) und Heizungs-, Lüftungs- und Sanitärtechnik. Dazu pflegen wir einen engen Dialog mit der Bauherrschaft, dem Architekten, externen Planern, Lieferanten und ausführenden Gewerken.
- **Kapazitäten:** ZWP ist eines der führenden Ingenieurbüros in Deutschland im Bereich der Beratung und Planung technischer Gebäudeausrüstung. Wir verfügen über eine leistungsstarke personelle und technische Infrastruktur.
- **Unabhängigkeit:** Freie Lichtplanung bedeutet, dass wir unabhängig von Herstellern arbeiten und nur dem Auftraggeber verpflichtet sind.
- **Zuverlässigkeit:** Wir stehen zu unseren Terminzusagen und reagieren flexibel auf den Projektfortschritt. Wir sind nach ISO 9001 zertifiziert und praktizieren eine strenge interne Qualitätssicherung.
- **Know-How:** ZWP wurde 1980 gegründet. Unsere Lichtplaner verfügen über Abschlüsse in Architektur und Lighting Design und langjährige Erfahrung in der freien Planung und der Industrie.
- **Referenzen:** Zu unseren Kunden und Planungspartnern zählen viele namhafte Architekturbüros und Projektentwickler.



Hauptbahnhof Münster

Auftraggeber DB Station & Service AG, Berlin
Leistungszeitraum 2011 - 2016
Leistungen Tageslichtplanung, Kunstlichtplanung,
 Tageslichtlenkung, LED-Lichttechnik



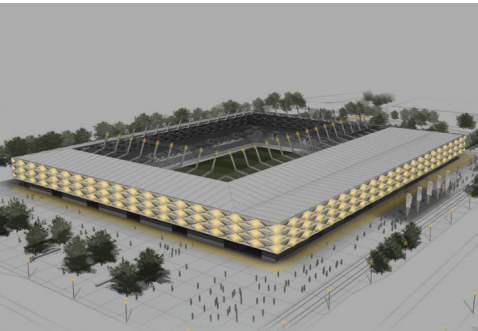
Jacob-und-Wilhelm-Grimm-Zentrum, Berlin

Auftraggeber Humboldt-Universität zu Berlin
Leistungszeitraum 2005 - 2014
Leistungen Tageslichtplanung, Kunstlichtplanung,
 Lichthof mit Leseterrassen



DEG Campus, Agrippastrasse Köln

Auftraggeber DEG Köln
Leistungszeitraum ab 2014
Leistungen Tageslichtplanung, Kunstlichtplanung,
 LED-Lichttechnik



Neues Nationalstadion Luxemburg

Auftraggeber Planungsgemeinschaft Nationalstadion in
 Luxemburg (PGNL)
Leistungszeitraum 2015 - 2019
Leistungen Kunstlichtplanung, Fassadenbeleuchtung, LED-
 Lichttechnik, Spielfeld- und Außenbeleuchtung



AXA Börsenplatz, Köln

Auftraggeber AXA Real Estate Managers Dtl.GmbH
Leistungszeitraum 2003 - 2005
Leistungen Tageslichtplanung, Kunstlichtplanung,
 Sonderleuchten-Entwicklung



Heraeus Innovationscenter, Hanau

Auftraggeber Heraeus Liegenschafts- und Facility Management
 GmbH & Co. KG
Leistungszeitraum ab 2014
Leistungen Tageslichtplanung, Kunstlichtplanung,
 Tageslichtlenkung



Munich RE, München

Auftraggeber Münchener Rückversicherungsgesellschaft AG
Leistungszeitraum 2010 - 2014
Leistungen Tageslichtplanung, Kunstlichtplanung,
 LED-Lichttechnik



Estadio Santiago Bernabéu, Madrid

Auftraggeber gmp International Spain, S.L.U.
Leistungszeitraum ab 2013
Leistungen Kunstlichtplanung, Fassadenbeleuchtung
 LED-Lichttechnik, Spielfeldbeleuchtung



Parlament der Deutschsprachigen Gemeinschaft, Eupen

Auftraggeber Parlament der Deutschsprachigen Gemeinschaft,
 Eupen (BE)
Leistungszeitraum 2009 - 2013
Leistungen Tageslichtplanung, Kunstlichtplanung



Mitarbeiterrestaurant Boehringer, Ingelheim

Auftraggeber Boehringer Ingelheim Pharma GmbH & Co. KG
Leistungszeitraum 2003 - 2006
Leistungen Tageslichtplanung, Kunstlichtplanung



Johannes Gutenberg Universität, Mainz (Biologie)

Auftraggeber Johannes Gutenberg Universität, Mainz
Leistungszeitraum 2014 - 2017
Leistungen Tageslichtplanung, Kunstlichtplanung



Storz & Bickel, Tuttlingen

Auftraggeber Storz & Bickel
Leistungszeitraum 2014 - 2016
Leistungen Tageslichtplanung, Kunstlichtplanung,
 LED-Lichttechnik, Außenbeleuchtung

Herausgeber

ZWP Ingenieur-AG
An der Münze 12-18
D-50668 Köln

Telefon: +49 221 973182 - 0
Telefax: +49 221 973182 - 40
E-Mail: koeln@zwp.de

Registergericht Köln HRB 67209
Vorstand: Mirjam Borowietz, Hans-Joachim Kloth, Christoph Zibell

Haftungsausschluss:

Trotz sorgfältiger Kontrolle aller Inhalte sind Fehler nicht auszuschließen. Haftungsansprüche gegen uns, die durch die Nutzung der dargestellten Informationen verursacht wurden, sind daher grundsätzlich ausgeschlossen.

ZWP Ingenieur-AG

Niederlassung Berlin
Bülowstraße 66, Aufgang D3
D-10783 Berlin

Telefon: +49 30 755008 - 0
Telefax: +49 30 755008 - 99

Niederlassung Bochum
Massenbergstraße 15-17
D-44787 Bochum

Telefon: +49 234 96423 - 0
Telefax: +49 234 96423 - 40

Niederlassung Dresden
August-Bebel-Straße 23
D-01219 Dresden

Telefon: +49 351 47372 - 0
Telefax: +49 351 47372 - 50

Niederlassung Hamburg
Am Born 19
D-22765 Hamburg

Telefon: +49 40 2981264 - 0
Telefax: +49 40 2981264 - 40

Niederlassung Köln | Zentrale
An der Münze 12-18
D-50668 Köln

Telefon: +49 221 973182 - 0
Telefax: +49 221 973182 - 40

Niederlassung international
An der Münze 12-18
D-50668 Köln

Telefon: +49 221 973182 - 200
Telefax: +49 221 973182 - 210

Niederlassung Innovation
An der Münze 12-18
D-50668 Köln

Telefon: +49 221 973182 - 0
Telefax: +49 221 973182 - 40

Niederlassung München
Dessauerstraße 15
D-80992 München

Telefon: +49 89 121121 - 0
Telefax: +49 89 121121 - 40

Niederlassung Stuttgart
Gropiusplatz 10
D-70563 Stuttgart

Telefon: +49 711 72570 - 0
Telefax: +49 711 72570 - 10

Niederlassung Wiesbaden
Hagenauer Straße 53
D-65203 Wiesbaden

Telefon: +49 611 33444 - 7
Telefax: +49 611 33444 - 80

www.zwp.de

Impressum:

2017 © Konzept | Gestaltung: ZWP Ingenieur-AG | Zentrale

Cover: © Pixel Embargo/Shutterstock

Grafiken im Innenteil: © ZWP Ingenieur-AG

weitere Fotos und Visualisierungen: © slapa oberholz pszczulny architekten (sop architekten), Düsseldorf / Archilooks, Düsseldorf | © Knerer & Lang Architekten, Dresden |

© Stefan Müller, Berlin | © DB Station & Service AG I.SBP | © gmp International GmbH, Aachen | © Planquadrat, Darmstadt | © sauerbruch hutton, Berlin | © Real Madrid C.F. / gmp / L35 / Ribas |

© Ulrich Schwarz; Berlin | © Boehringer Ingelheim Pharma GmbH & Co. KG | © hammeskrause architekten, Stuttgart | © format2d, Bingen am Rhein